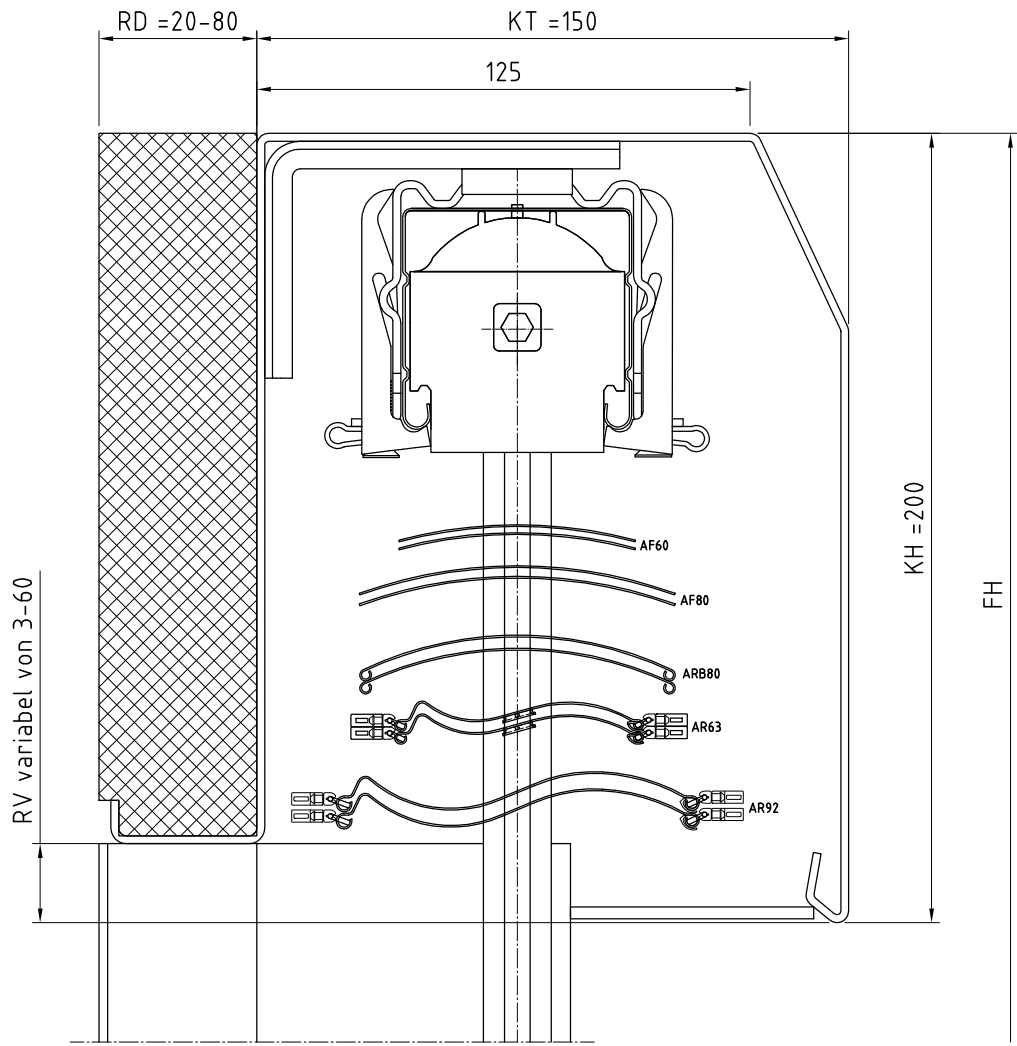
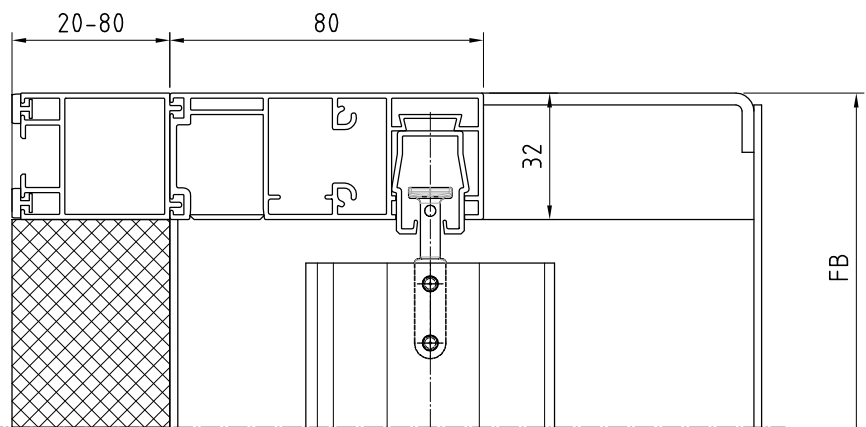
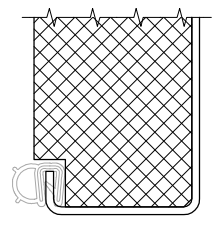


Aluminiumkasten mit Sichtblende abgeschrägt
VA9 150x200 mit FUP80 und rückseitiger Dämmung



- AF60 max. FH 2100mm
- AF80 max. FH 2900mm
- ARB80 max. FH 1700mm
- AR63 max. FH 1400mm
- AR92 max. FH 1700mm

optional: Dichtungsprofil



Legende

- KT Kastentiefe
- KH Kastenhöhe
- RV Rückseitige Verkürzung
- RD Rückseitige Dämmung
20/30/40/50/60/70/80



Benennung: VA9 150x200 mit FUP80 und rückseitiger Dämmung
Raffstores / Jalousien im Vorbausystem

Erstellungsdatum
10/2025

Name
AWT

Zeichnung dient als auftragsbezogene Information (unterliegt nicht dem Änderungsverfahren)

FÜR DIESE ZEICHNUNG BEHALTEN WIR UNS ALLE RECHTE VOR

TECHNISCHE ÄNDERUNGEN VORBEHALTEN